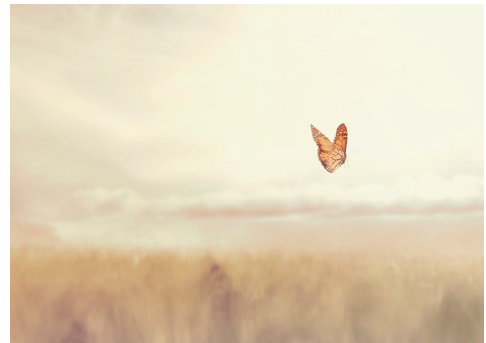


---

## Wenn ein Leben endet...

### Kurs für Pflegende Angehörige

Die letzte Phase des Lebens, der Sterbeprozess stellt eine besondere Herausforderung für pflegende Angehörige dar. In diesem Kurs möchten wir Informationen vermitteln und Handlungsmöglichkeiten aufzeigen, welche für diese Zeit hilfreich unterstützend sind. Die Teilnehmerzahl ist begrenzt, so dass Zeit für Gespräche über konkrete Ängste und Sorgen vorhanden ist.



Der Kurs ist in 4 Modulen zu je 90 Minuten aufgebaut.

### MODUL 1 – Sterben ein Prozess

- Wir schauen auf die Merkmale des Sterbeprozesses, auf die Auswirkungen in Bezug auf die Einzelperson und das Bezugssystem. Das Total Pain Modell von Cicely Sanders wird vorgestellt und wir sprechen über die konkreten Pflegesituationen der Teilnehmenden.

### MODUL 2 – Palliativ care / Leiden lindern

- In diesem Modul sprechen wir über das Ziel der Begleitung / Pflege am Lebensende. Es wird das Krisenmodell von Elisabeth Kübler Ross vorgestellt und Möglichkeiten der alternativen Symptomlinderung werden vermittelt und ausprobiert.

### MODUL 3 – Abschied

- Wir sprechen über die individuelle Bedeutung des Todes für die Teilnehmenden, über die Bedeutung von Ritualen und über noch weniger bekannte Möglichkeiten des Abschiednehmens. Sie erhalten einen Leitfaden für die Aufgaben der Angehörigen nach dem Eintritt des Todes.

### MODUL 4 – Trauer und Selbstsorge

- Im letzten Modul reden wir über persönliche „Energietankstellen“ und führen Achtsamkeitsübungen durch. Das Modell - Kaleidoskop des Trauerns - von Chris Paul wird vorgestellt und vermittelt eine Orientierung auf dem Trauerweg.

Aktuelle Termine finden Sie auf meiner Website. Bei Fragen können Sie sich gerne per E-Mail mit [kontakt@beratung-reichel](mailto:kontakt@beratung-reichel) oder telefonisch unter 0174 785 4812 an mich wenden.

Elisabeth Reichel